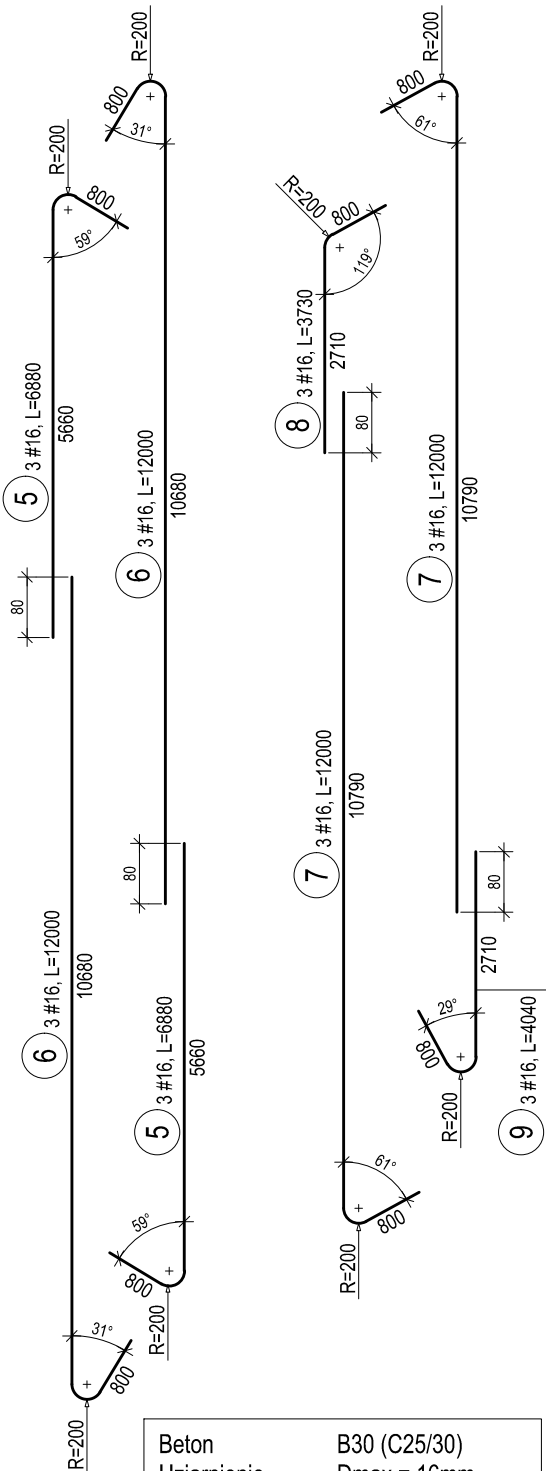
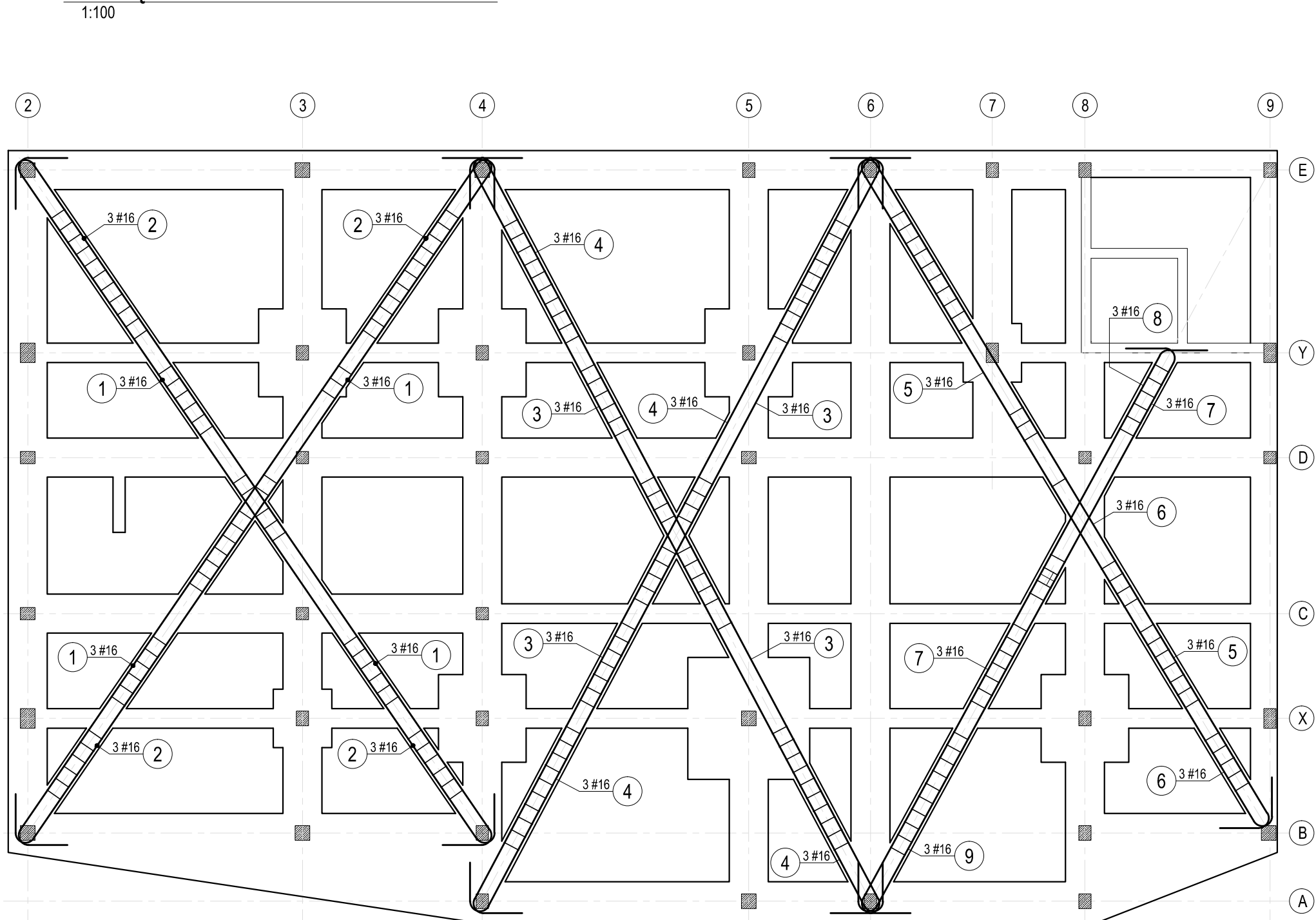
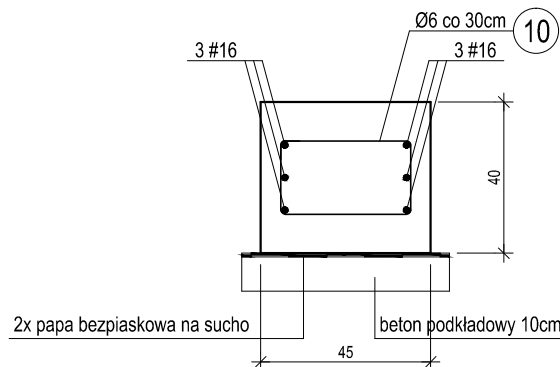
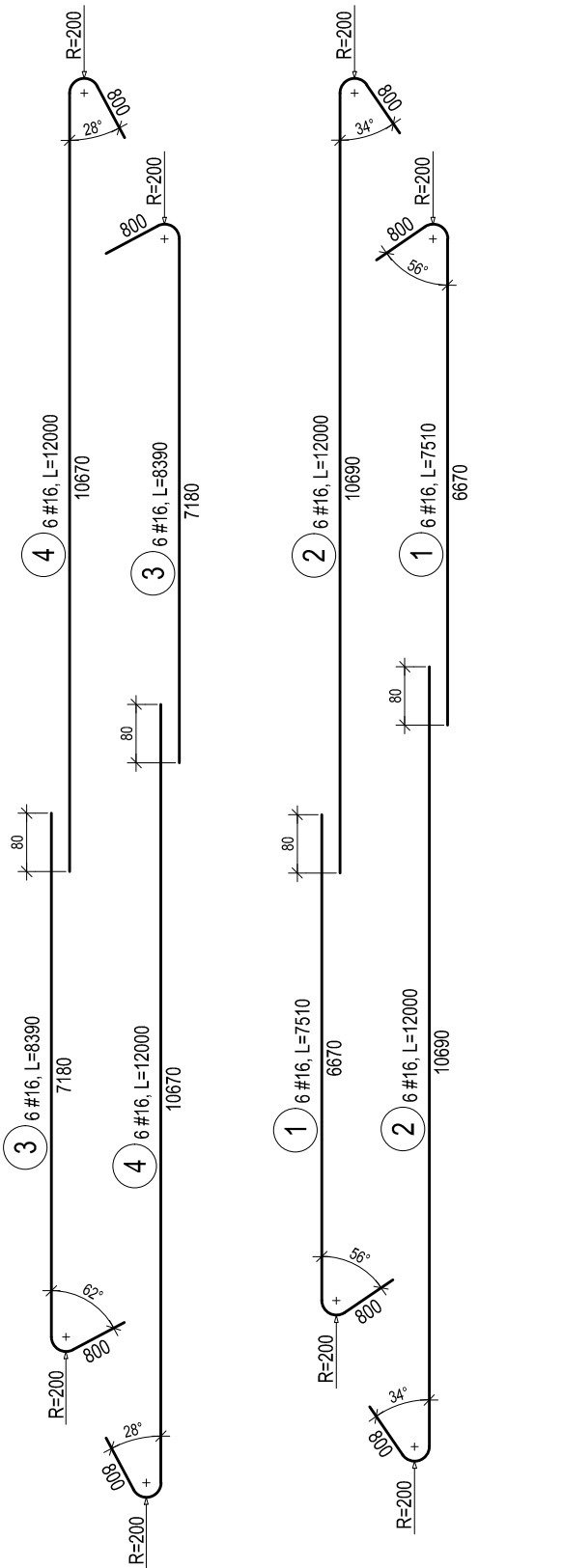



ŚCIAGI UKOŚNE - SEGMENT B

1:100



Beton B30 (C25/30)
Uziarnienie Dmax = 16mm
Klasa ekspozycji XC3 - fundamenty
Stal A-IIIN (B500SP)
Otulina 5,0 cm - fundamenty

ŚCIAGI UKOŚNE - SEGMENT B					
Ilość elementów					1
Nr.	Ilość:	Średn.:	Dług.:	Ø6	#16
1	12	#16	7510		90
2	12	#16	12000		144
3	12	#16	8390		101
4	12	#16	12000		144
5	6	#16	6880		41
6	6	#16	12000		72
7	6	#16	12000		72
8	3	#16	3730		11
9	3	#16	4040		12
10	198	Ø6	1130	224	
Długość wg średnic [m]				224	687
Masa 1 mb [kg/m]				0,22	1,58
Masa razem wg średnic [kg]				50	1086

		Projektowanie Architektoniczne Krzysztof Petrus ul. Morgowska 4d 41-408 Mysłowice		T: +48 504 639 835 E: kpe@kpe.com.pl	
Nazwa	Rewitalizacja centrum Gogolowej wraz z budową budynku wielofunkcyjnego, parkingów, miejsc postojowych i zagospodarowaniem terenu.			Nr rys.	KB-114/B
Adres	44-323 Gogolowa, ul. Wiejska 28, dz. nr 505, 577, 798, 799, 800, 801, 802			Skala	1:100
Tytuł	Ściagi ukośne - segment B			Data	12/2020
spec.		nr upr.		podpis	
Projektant:	mgr inż. Michał Skorupa	konst.-bud	SLK/4258/ POOK/12	Faza	PT
Sprawdzający:	mgr inż. Jerzy Kojzar	konst.-bud	198/92	Branża	konstrukcja
Prawa autorskie zastrzeżone. Przerysowywanie, uzupełnianie, odstępowanie niniejszego rysunku komukolwiek bez pisemnej zgody autora jest zabronione.					Nr strony